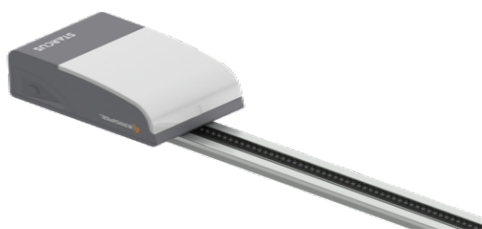


FDV for: portåpner Krispol Starcus 600 og 1000:

Leverandør: **Krispol.**

Importør til Norge: **AS Twobi.**



Teknisk data:

- Poståpneren består av komponenter, dette for enklere og raskere service, vedlikehold.
- Drivanordningen er med beltedrift, beltedrift for minimal vedlikehold og lang levetid.
- Meget stillegående.
- Motoren har soft start stopp funksjon.
- Hastighet 0,2 m/s
- Trekkraft 60/100 kg. ved max belastning
- Åpneren har mange funksjoner som henvises til brukerhåndbok som følger med.

Betjening:

- Betjenes via trådløse sendere
- Åpneren har innebyggede led lys, slukkes etter ca. 5 min.
- Innvendig trykknapp kan monteres om ønskelig.
- Utvendig kodetastatur er også tilgjengelig.



3-channel transmitter KRISPOL
NAD.KK.001



4-channel transmitter KRISPOL
NAD.KK.002

Fjernkontroller:

- * 1 stk. midi 3 kanal sender til hver åpner som standard
Kan også levere med 4 kanal sender

Sendere format:

- * Sendere av ny type har normalt god rekkevidde.
- * Ved bruk av fotocelle: Systemet er forberedt for fotocelle (infrarødt lys)
- * Automatisk lukking: Port åpnerne har dette systemet innebygget.
- * Dokumentasjon: Driftshåndbok medfølger.



Vedlikehold:

- Portåpnerne er av typen som trenger svært lite vedlikehold.
- Ved vasking bør det ikke brukes for sterke vaskemidler siden dette fjerner alt av fett. Høytrykks må ikke brukes.
- Det må påses at det ikke kommer fuktighet til på port motorene.
- Ved torden vær og annen overspenning, må kontaktene på port motorene tas ut. Dette for og unngå skader på elektronikk.
- Det anbefales og beskytte elektronisk utstyr med overspenningsvern.
- Vedlikehold: Normalt ettersyn. Jevnlig årlig service er å anbefale.
- Reparasjonsveiledning: Ved driftsstopp ta kontakt med forhandler.
- Åpneren skal årlig sjekkes at alle sikkerhets funksjoner er i orden.



Garanti portåpnere:

- 2 år garanti fra kjøpsdato for privat markedet. Dette gjelder for førstegangs kjøper.
- Norsk Kjøpslov
- For fellesanlegg gjelder etter nærmere avtale.